

PALMA ACEITERA EN HONDURAS

2° Taller Internacional sobre la Producción Sostenible de Aceite de Palma por Pequeños Productores en América Latina

Víctor Iscoa / iscoa_60@yahoo.es
Bogotá, Colombia/ 9 y 10 de Junio 2015



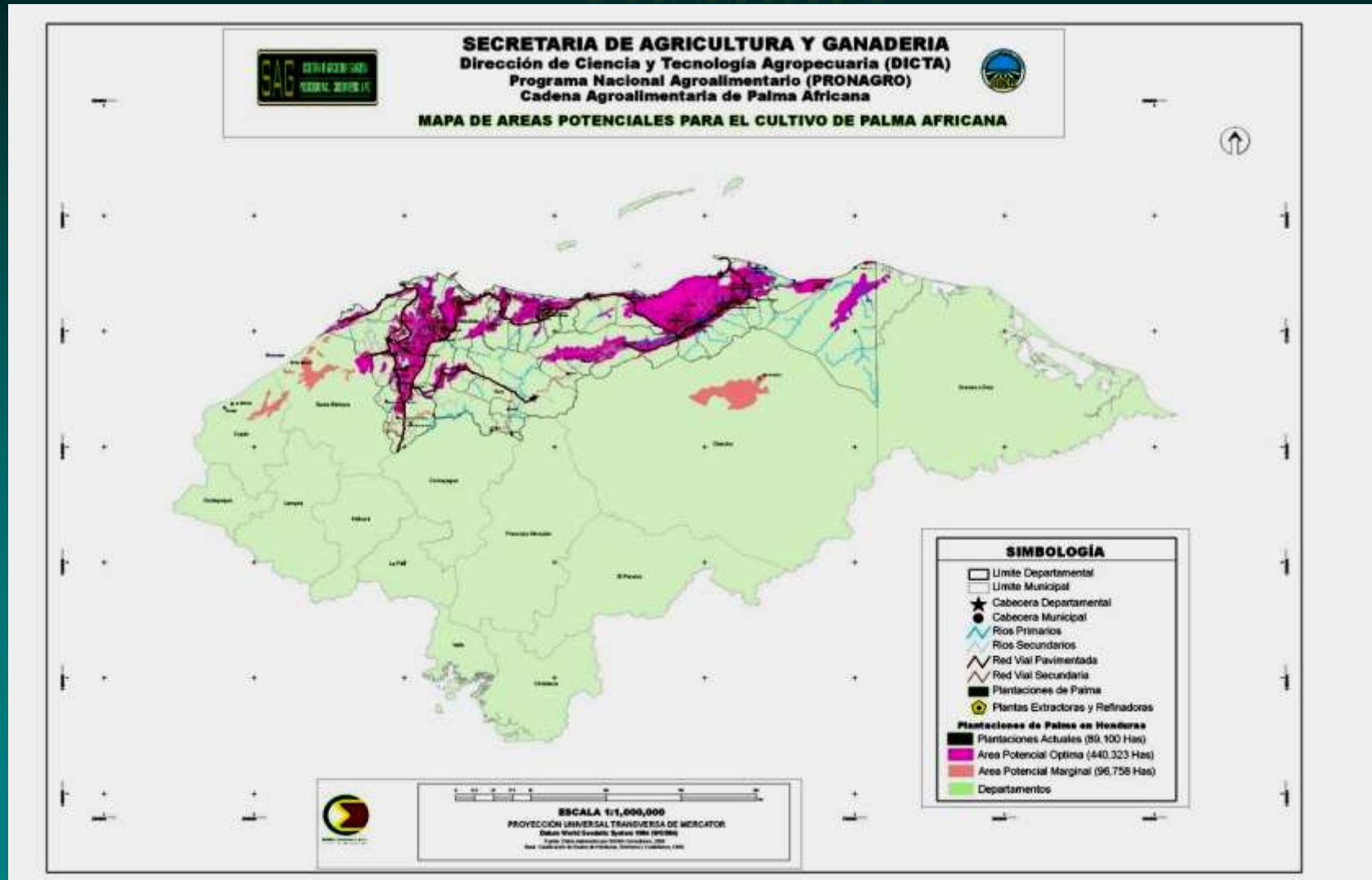
INFORMACIÓN GENERAL SOBRE HONDURAS

Honduras está ubicado en los 15-16 grados al norte del Ecuador, tiene una extensión territorial de 112,492 Km², tiene una geografía compuesta por el 65% Montañosa y el 35% de Planicies.

Las planicies son tres: La del Norte, del Sur y la de Oriente, juntas significan 4.0 Millones de hectáreas, de ellas las mas importantes son las planicies del Norte, con una área de 1.85 Millones de hectáreas que comprenden 5 departamentos y los principales valles del país, se extienden a lo largo de 644 kilómetros sobre la costa del mar Caribe, desde la frontera con Guatemala hasta la Mosquitia frontera con Nicaragua.

Estas planicies son las que reúnen las condiciones edafo-climáticas idóneas para el cultivo de la palma aceitera, con una temperatura promedio de 26-27°C, precipitación promedio de 2500 mm anuales, mas de 5 horas de radiación solar en promedio al día.

AREAS SEMBRADAS Y POTENCIALES DE SIEMBRA



BREVE RESEÑA HISTORICA

- a) Las primeras plantaciones comerciales en Honduras fueron establecidas por la United Brand en San Alejo, Tela, Atlántida, en la década de los 40.
- b) Entre los años 1971 a 1977 el cultivo de la palma aceitera es fuertemente impulsado por el Gobierno como parte del proceso de reforma agraria organizando y apoyando alrededor de 100 cooperativas, que luego dieron lugar a la formación de las Empresas COAPALMA, HONDUPALMA y SALAMA.
- c) A inicios de los noventa se inicia el desarrollo industrial de la palma africana, con el surgimiento de las principales Empresas e industrializadoras de aceite, que actualmente son 12, mas 2 que entran en operación este año, para un total de 14 plantas extractoras de aceite.
- d) Y el surgimiento de 10 organizaciones de productores independientes, las que junto a las Extractoras, Salama, Hondupalma, Coapalma y Honducaribe, conforman la Federación Nacional de Productores de Palma de Honduras (FENAPALMAH).

SITUACIÓN ACTUAL

Área Cultivada:	170,000 Has.
Área en producción:	125,000 Has
Producción Fruta Fresca	2,100,000 TM / Promedio 16.8 TM/Ha.
Producción de Aceite	430,000 TM
Aceite Exportado	330,000 TM (BCH)
Plantas Extractoras	14
Capacidad de extracción	895 TM de Fruta/Hora
Plantas Refinadoras	5
Plantas de Productos Terminados	4

PRODUCTOS

Aceite Comestible (Oleína), Manteca, Margarina, Jabones, Aceite de almendra, harina de coquito, energía eléctrica (Por biomasa y biogás), etc.

Biodiesel solo se produce para consumo interno de algunas empresas, pero en el país existe una Capacidad instalada para producir 65,000 galones diarios.

DISTRIBUCIÓN DE CULTIVO POR DEPARTAMENTO

Departamento	Área total	Porcentaje
Colon	65,500 Has.	42.33 %
Atlántida	42,125 Has.	25.42 %
Yoro	33,000 Has.	18.00 %
Cortes	29,375 Has.	14.25.00 %
TOTALES	170,000 Has.	100.00 %

DISTRIBUCIÓN DE PRODUCTORES POR AREAS

<u>Descripción</u>	<u>Rango (Has)</u>	<u>Productores</u>	<u>Área</u>
Pequeños	Menos de 50	17,427	59,440
Medianos	50 - 100	484	31,870
Grandes	100 - 1,000	84	23,590
Grandes Empresas	Mas de 5,000	5	55,100
TOTAL		18,000	170,000

IMPORTANCIA DEL CULTIVO DE LA PALMA ACEITERA EN HONDURAS

- Su aporte al PIB agrícola es 13.50%/PIB ampliado 17.3%
- Genera ingreso de divisas por mas de 300 millones de dólares al año (2012: US\$ 331.0 Millones con 206,000 TM de Aceite.
- Socialmente beneficia a mas de 18,000 familias que la producen y mas de 80,000 dependientes; el 10% de las unidades productivas son manejadas directamente por mujeres.
- Genera unos 170,000 empleos directos e indirectos y mas de 300,000 beneficiarios.
- A generado prosperidad económica a la mayoría de los 35 municipios de los departamentos de Colon, Atlántida, Yoro y Cortes, donde se cultiva, evidenciado por las mejores condiciones de vida observadas en sus aldeas y caseríos y cuya población representa el 45% del total nacional (4.0 Millones de habitantes de 8.9 Millones que es la población hondureña)

VISION DE FUTURO

- a) Incrementar a partir del próximo año la siembra de nuevas de palma a un ritmo mayor al reportado en los últimos años (20 Mil Has/año)
- b) Establecer un Plan de trabajo publico-privado para incrementar la productividad de fruta por hectárea, de las áreas existentes y la calidad de la fruta producida.
- c) Trabajar en conjunto con la industria palmera para lograr incrementar el porcentaje de extracción en las plantas extractoras.
- d) Establecimiento de un Programa de control de la calidad de las plantas en los viveros y replante de las fincas no certificadas.
- e) Control de los intermediarios en la compra de fruta entre el pequeño productor y las plantas extractoras.
- f) Proceso de certificación RSPO/ cumplimiento de la legislación ambiental hondureña.



Gracias por su atención